



ZADANIE SPECJALNE

ZATOPIONY STATEK

DZIEŃ DOBRY KOCHANI!

JESTEŚCIE GOTOWI NA KOLEJNE ZADANIE SPECJALNE? PRZED CHWILĄ OTRZYMAŁAM WIADOMOŚĆ PROSTO Z GŁĘBIN OCEANU ATLANTYCKIEGO.

NAUKOWCY BADAJĄCY PODWODNY ŚWIAT NATKNĘLI SIĘ NA WRAK, W KTÓRYM ZNAJDUJE SIĘ TAJEMNICZA SKRZYŃKA. WASZYM ZADANIEM BĘDZIE DOTARCIE DO ZATOPIONEGO STATKU I ODKRYCIE, CO ZNAJDUJE SIĘ W ZAGADKOWYM KUFRZE.

TRZYMAM KCIUKI I ŻYCZĘ WAM POWODZENIA!

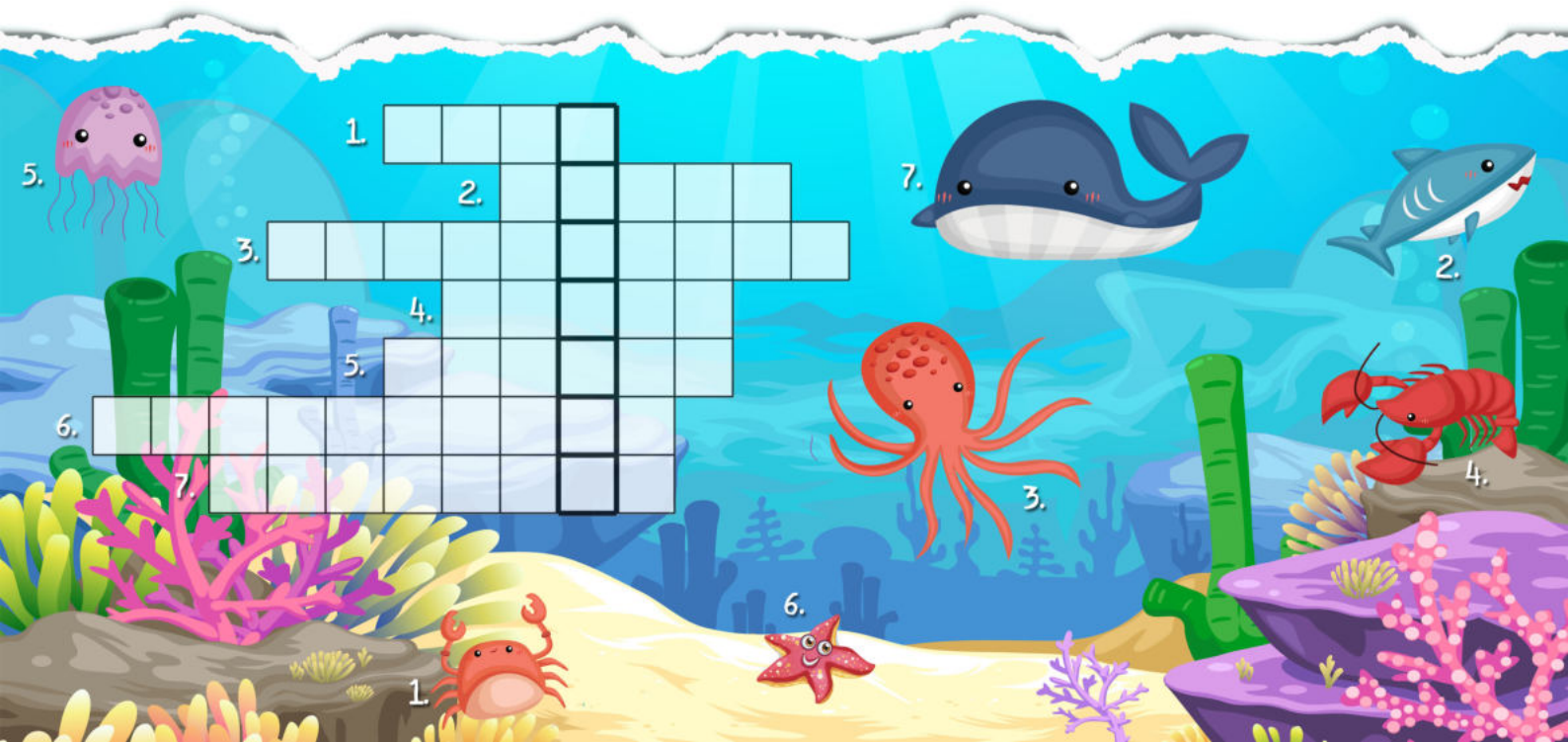


Bajkartkowa Wróżka



Zadanie: OCEAN ATLANTYCKI.

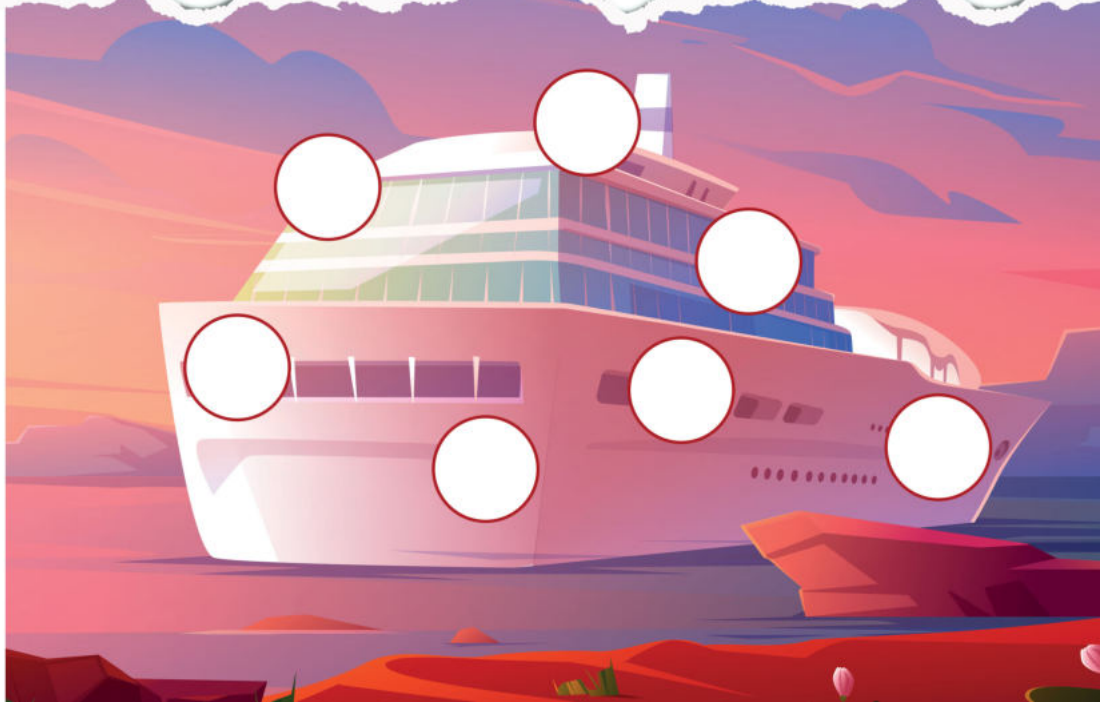
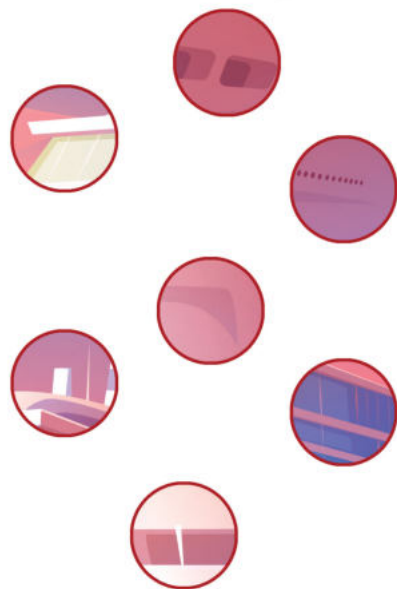
Ocean Atlantycki znajduje się pomiędzy Europą i Afryką a Ameryką Północną i Ameryką Południową. Udacie się na przepiękne wyspy, których nazwę poznacie po rozwiązaniu krzyżówki. Wszystkie hasła dotyczą zwierząt, które żyją w okolicy miejsca, do którego się udajecie.





Zadanie: BERMUDY.

Płyniecie na Bermudy! To właśnie stamtąd otrzymałam wiadomość o zatopionym statku. Zanim wyruszyście w rejs, musicie naprawić przeciekający statek. Dopasujcie kółeczka z fragmentem ilustracji do odpowiedniego miejsca.





Zadanie: BRAK PALIWA.

Coś szczęście wam nie dopisuje. Kapitan informuje o braku paliwa. Nieopodal pływające statki i łodzie pomogą wam uzupełnić zapasy, jeśli tylko odgadniecie ich nazwy. Rozwiążcie rebusy i skorzystajcie z pomocy.



 WICA



 +  + N
RA LA



 + 
UPKA

 + 
WA CZA





Zadanie: NA BERMUDACH.

Brawo! Udało wam się dotrzeć do celu! Teraz musicie zejść głęboko pod wodę. Pomoże wam w tym batyskaf - podwodny statek do badań głębinowych. Wybierzcie ten, który nie ma cienia.





Zadanie: POD WODĄ.

Schodzicie pod wodę, do samego dna. Według wyliczeń naukowców jedna z trzech dróg prowadzi do zatopionego statku. Wskażcie tę prawidłową.





Zadanie: TAJEMNICZA SKRZYNIA.

Brawo! Kolejne zadanie za wami. Wewnątrz wraku znajduje się skrzynia, na której zapisane są jakieś działania. Niestety nie da się jej poruszyć. Może jeśli wykonacie te działania, uda wam się wyciągnąć ją na brzeg?

$$17-9=?$$

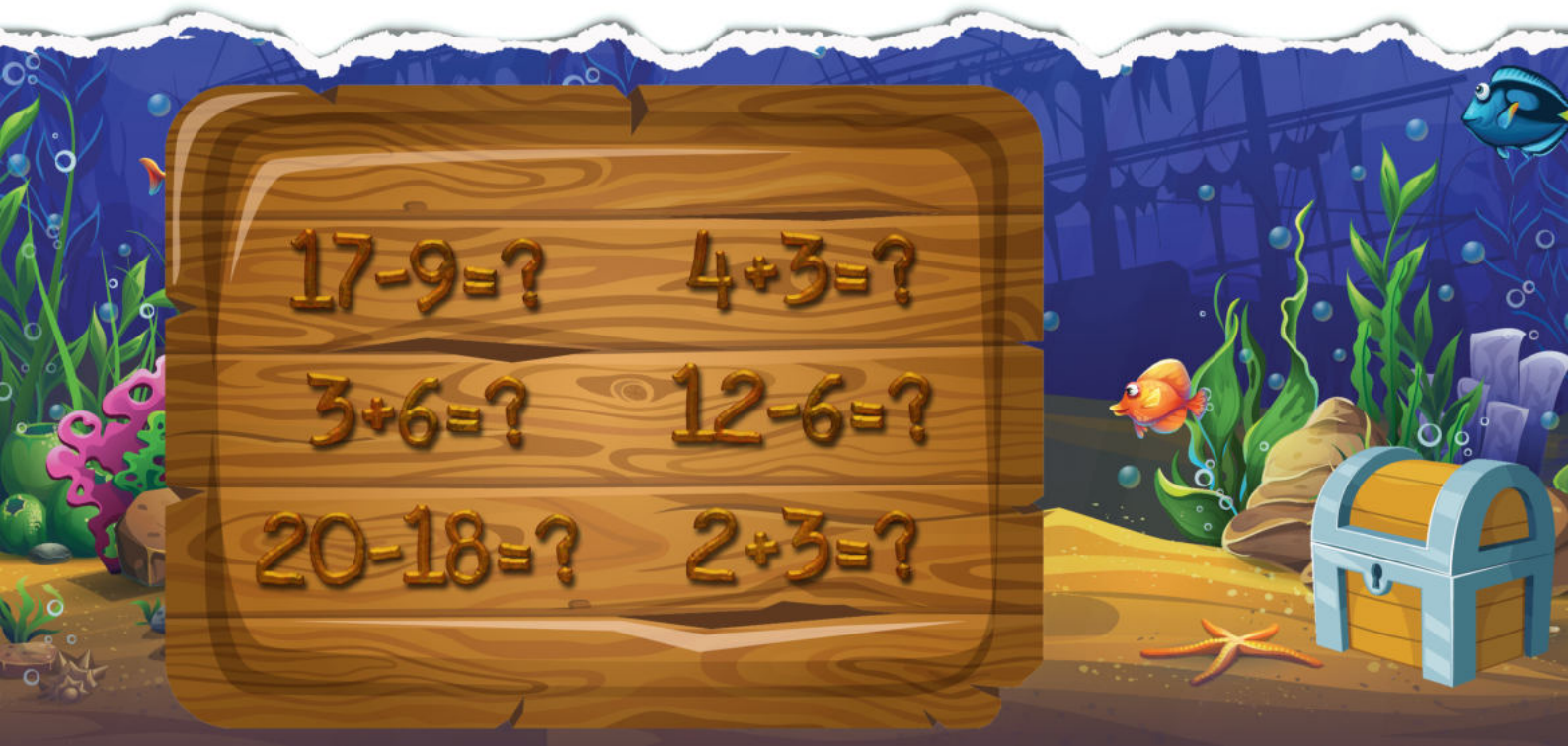
$$4+3=?$$

$$3+6=?$$

$$12-6=?$$

$$20-18=?$$

$$2+3=?$$





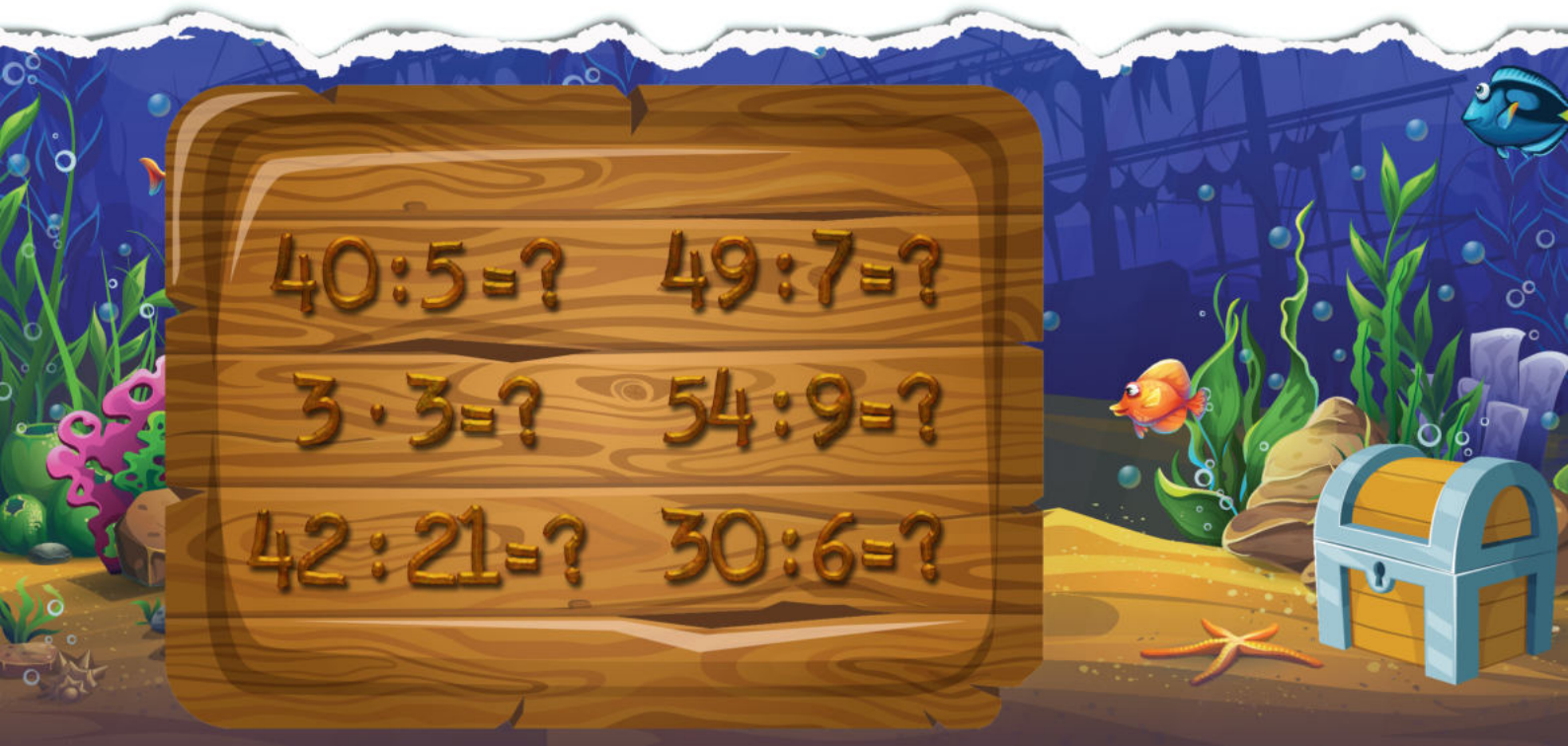
Zadanie: TAJEMNICZA SKRZYNIA.

Brawo! Kolejne zadanie za wami. Wewnątrz wraku znajduje się skrzynia, na której zapisane są jakieś działania. Niestety nie da się jej poruszyć. Może jeśli wykonacie te działania, uda wam się wyciągnąć ją na brzeg?

$$40 : 5 = ? \quad 49 : 7 = ?$$

$$3 \cdot 3 = ? \quad 54 : 9 = ?$$

$$42 : 21 = ? \quad 30 : 6 = ?$$





Zadanie: TAJEMNICZA SKRZYŃKA.

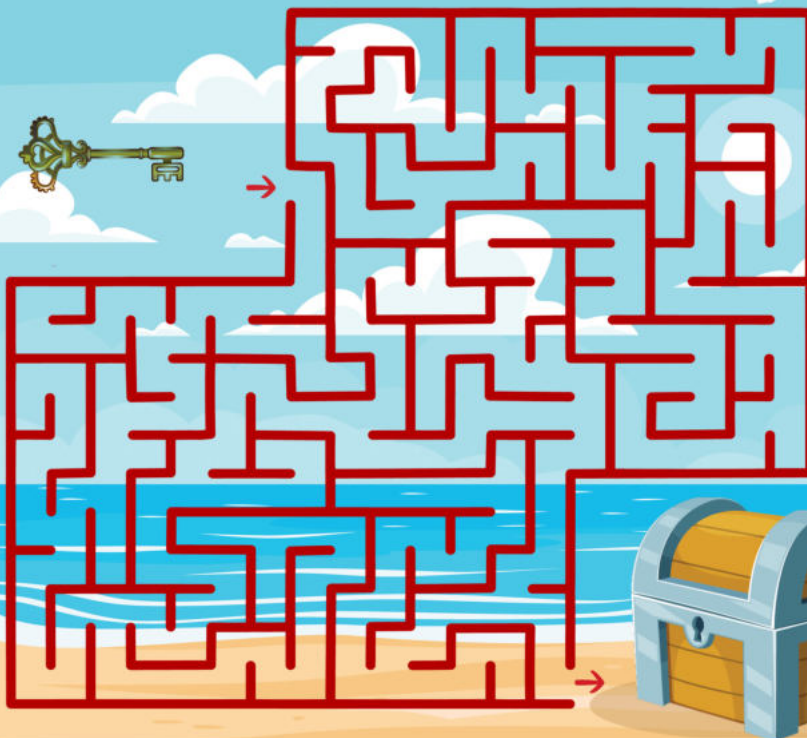
Zadziałało! Działania wykonane prawidłowo uruchomiły dźwignię, która przygnała skrzynię. Teraz pozostaje wam otworzyć kufer. W woreczku przytwierdzonym do skrzyni znajduje się mnóstwo kluczy. Waszym zadaniem jest wybrać ten jeden niepowtarzalny, który nie ma kopii.





Zadanie: SKARB.

Tak jest! To jest klucz, który nie ma kopii. A teraz otwórzcie Skrzynię i dowiedzcie się, co jest w Środku.





Zadanie: GRATULACJE!

Wielkie brawa! Udało wam się odnaleźć skarb, który podobno należał do samego Czarnobrodego!

Badacze są wam wdzięczni za pomoc, a ja jestem z was bardzo dumna!

Pozdrawiam was wszystkich serdecznie i do zobaczenia wkrótce.

Buziaki!





CERTYFIKAT

UKOŃCZENIA ZADANIA SPECJALNEGO "ZATOPIONY STATEK"

Niniejszy certyfikat potwierdza Waszą szybkość,
przenikliwość, znajomość zwierząt zamieszkujących
Atlantyk oraz umiejętność wykonywania zadań
w utrudnionych warunkach
i pod presją czasu.

